

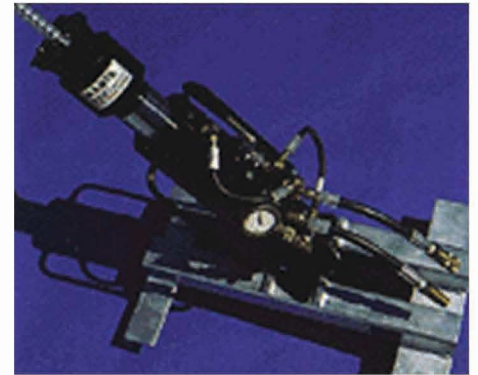
BLOCATORUL DE ANCORE MANTA RAY

*Cu ancorele de pamant **MANTA RAY**s-a eliminat factorul "estimare/la nimereala/ghicire" deoarece instalarea si masurarea/verificarea fortei de ancorare se fac simultan, pentru **FIECARE** ancora!*



"Blocatorul de ancora" hidraulic **MANTA RAY** trage de tija ancorei pentru a fixa ancora in pamant la adancimea si forta de blocare dorita. "Blocatorul de ancora" este usor in greutate, portabil, si are urmatoarele elemente: placa de baza, pistonul hidraulic, falcile de prindere si adaptorul pentru bara de montaj. Acest utilaj este operat de aceeasi pompa hidraulica care opereaza si ciocanul hidraulic.

Forța de ancorare se măsoară cu manometrul de presiune instalat pe "Blocatorul de ancora" pe măsura ce ancora este rotită în poziție.

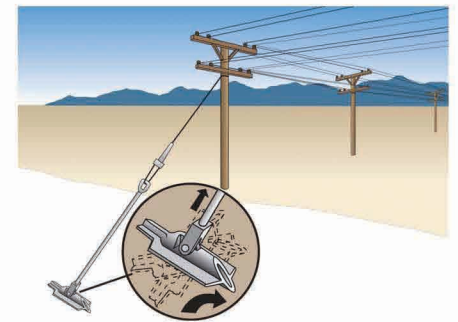


Blocatorul de Ancore **MANTA RAY**

"Blocatorul de ancora" este compus din: baza de susținere, un cilindru hidraulic cu supapă de presiune, un manometru, adaptor pentru bara de montaj, un set de falci conice și o cutie din metal pentru transport.

Tija de blocare se înșurubează pe tija ancorei după ce ancora a fost bătută la adâncimea dorită. Aceasta tija este prinsă de falcile "blocatorului de ancora" și trasa. Ancora se rotește în timpul tragerii către suprafață până se blochează. Cilindrul hidraulic se poate roti în jurul bazei în așa fel încât ancora este trasa/instalată sub unghiul dorit.

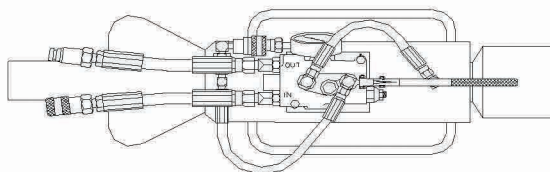
"Blocatorul de ancora" este așezat deasupra adaptorului pentru bara de montaj. Când se deschide robinetul pentru activarea cilindrului, falcile se închid în jurul tijei de blocare după care încep să trage în sus și basculează ancora în pământ. Supapă de siguranță care este ajustată la fabrică.



Dupa ce ancora a fost batuta la adancimea dorita, o tragere in sus roteste ancora ca o parghie in pozitia blocat in sol neperturbat.



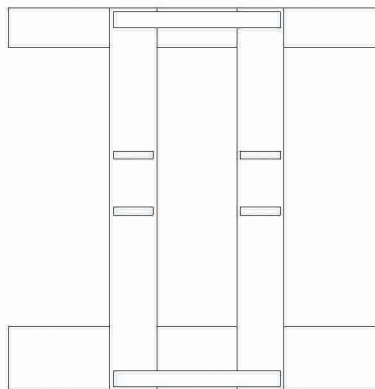
LL - 1 ASB BARA DE EXTRACTIE



LL - 1 FPM CRIC DE 10 TONE



LL - 1 TJ FALCI CONICE DE PRINDERE



LL - 1 BP PLACA DE BAZA

MANTA RAY
UTILITY ANCHOR SYSTEMS

spectrumconstruct
stabilitate prin tehnologia viitorului

garantăm
o eleganță durabilă

SC SPECTRUM CONSTRUCT SRL
Str. Eroului nr. 169, Comuna Chiajna
judetul Ilfov - 077040
ROMANIA
Tel: (+40) 21.436.04.96
Fax: (+40) 21.436.01.86
Tel: (+40) 746.123.333 / 720.527.760
E-mail: office@spectrum-construct.ro
www.spectrum-construct.ro