

MANTA RAY – AVANTAJUL NEDREPT?

Sistemul de ancore MANTA RAY este folosit de companiile de electricitate si telecomunicatii din 5 continente - DE CE?

Ancorele sunt ingropate cu echipamente/scule clasice, conventionale, hidraulice sau pneumatice care sunt in dotarea fiecărei firme de constructii si care sunt disponibile oriunde in lume. Odata ce ancora a fost impinsa la adancimea propice dornul de instalare este scos si se trage de tija/tirantul de fixare a ancorei care rotește ancora in pamant neafanat (neperturbat) - ca un comutator basculant in pamant.

NU MAI EXISTA PRESUPUNERI/NU MAI EXISTA LUCRU FACUT DE MANTUIALA! Instalarea si testarea fiecărei ancore se face simultan.

Ancorele **MANTA RAY** sunt impinse in pamant, nu sunt insurubate sau legate de beton. Nu este sapata nici o groapa sau nu este facuta nici o gaura - nu se disturba solul si nici nu se misca din loc.

Ancorele **MANTA RAY** pot fi instalate si testate, in conditii normale de sol in cel mult 20 de minute. Economia de bani, cand este vorba de costurile mari cu muncitori calificati special pentru lucru in domeniul utilitatilor, este semnificativ.

AVANTAJE

Ceea ce urmeaza este o lista clara si precisa a sistemelor de ancorare **MANTA RAY** pentru companiile de utilitati si modele de cum aceste companii pot economisi zeci de mii de euro in costuri de instalare.

1. Ancorele **MANTA RAY** pot fi instalate in cateva minute chiar si in locuri foarte greu accesibile (alei de parcuri, curti private, versanti, etc.). In aceste locuri este imposibil sa se ajunga cu echipament standard de instalare. De obicei in aceste locuri se practica instalarea ancorelor care necesita saparea de gropi si santuri.

2. Sistemul de ancore **MANTA RAY** este mult mai putin costisitor decat sistemul de ancore tip "tirbuson" sau sistemul de ancore "expandabil" deoarece instalarea este mult mai rapida si nu necesita utilaje de instalare voluminoase si scumpe cum ar fi excavator specializat care poate costa intre 150.000 si 250.000 USD.

3. Lucratorii de la firmele de electricitate pot instala multe ancore **MANTA RAY** pe zi la nivelul solului cu echipament simplu, conventional, ieftin (hidraulic sau pneumatic).

4. Sistemul **MANTA RAY** nu disturba solul cum o fac ancorele tip "tirbuson" sau ancorele "expandabile" deoarece **MANTA RAY** compacteaza solul in jurul ei cand este introdusa in pamant in timp ce alte sisteme afaneaza solul.

5. **Nu se sapa - nu se face dezordine - nu se strica nimic!**

6. **Nu se mai lucreaza la nimereala!** Cu ancorele **MANTA RAY** se cunoaste exact forta de ancorare a lor chiar la instalare prin testarea sarcinii ancorei cu blocatorul de ancora **MANTA RAY**.

7. Fabricate din fier forjat galvanizat la suprafata, ancorele **MANTA RAY** sunt realmente indestructibile si ofera o rezistenta maxima impotriva coroziunii.

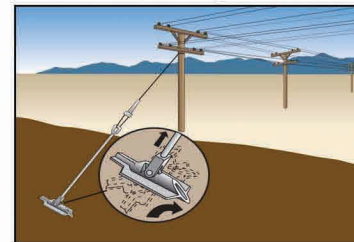
8. Ancorele **MANTA RAY** accepta toate tipurile de tiranti filetati folositi pentru stalpi utilitari.

9. Ancorele **MANTA RAY** sunt oferite in 6 (sase) modele pentru a satisface toate cerintele industriei.

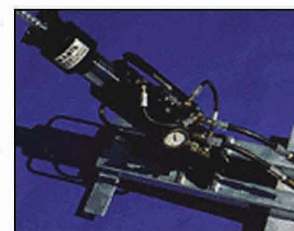
10. Sistemul de ancore **MANTA RAY** este singurul sistem de ancorare care este garantat 100% cu o politica de garantie care inlocuieste, pe gratis, orice ancora care se rupe in timpul instalarii. De asemenea tot echipamentul auxiliar de instalare (dorn, blocatul de ancora) este garantat.

11. Sistemul **MANTA RAY** este acceptat de NRECA (National Rural Electrical Cooperative Association).

Dupa ce se bate ancora la adancimea dorita, se trage de ea pe directia pe care a fost batuta astfel rotind-o in pozitia blocat ca un comutator basculant.



**MANTA
RAY®**
UTILITY ANCHOR SYSTEMS



spectrumconstruct
stabilitate prin tehnologia vitralului

garantăm
o deosebită durabilitate

SC SPECTRUM CONSTRUCT SRL
Str. Eroului nr. 169, Comuna Chiajna
judetul Ilfov - 077040
ROMANIA
Tel: (+40) 21.436.04.96
Fax: (+40) 21.436.01.86
Tel: (+40) 746.123.333 / 720.527.760
E-mail: office@spectrum-construct.ro
www.spectrum-construct.ro