

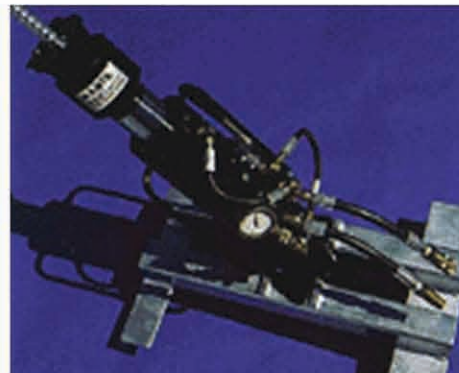
BLOCATORUL DE ANCORE MANTA RAY

*Cu ancorele de pamant **MANTA RAY**s-a eliminat factorul "estimare/la
nimereala/ghicire" deoarece instalarea si masurarea/verificarea fortei de ancorare se
fac simultan, pentru **FIECARE** ancora!*



"Blocatorul de ancora" hidraulic **MANTA RAY** trage de tija ancorei pentru a fixa ancora in pamant la adancimea si forta de blocare dorita. "Blocatorul de ancora" este usor in greutate, portabil, si are urmatoarele elemente: placa de baza, pistonul hidraulic, falcile de prindere si adaptorul pentru bara de montaj. Acest utilaj este operat de aceeasi pompa hidraulica care opereaza si ciocanul hidraulic.

Forța de ancorare se masoara cu manometrul de presiune instalat pe "Blocatorul de ancora" pe masura ce ancora este rotita in pozitie.

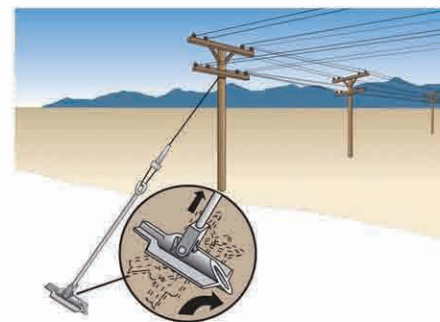


Blocatorul de Ancore **MANTA RAY**

"Blocatorul de ancora" este compus din: baza de sustinere, un cilindru hidraulic cu supapa de presiune, un manometru, adaptor pentru bara de montaj, un set de falci conice si o cutie din metal pentru transport.

Tija de blocare se insurubeaza pe tija ancorei dupa ce ancora a fost batuta la adancimea dorita. Aceasta tija este prinsa de falcile "blocatorului de ancora" si trasa. Ancora se roteste in timpul tragerii catre suprafata pana se blocheaza. Cilindrul hidraulic se poate roti in jurul bazei in asa fel incat ancora este trasa/instalata sub unghiul dorit.

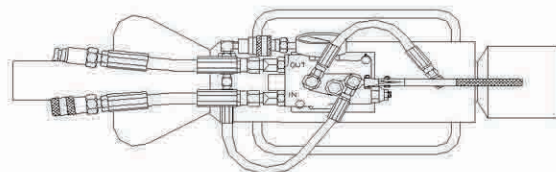
"Blocatorul de ancora" este asezat deasupra adaptorului pentru bara de montaj. Cand se deschide robinetul pentru activarea cilindrului, falcile se inchid in jurul tije de blocare dupa care incep sa traga in sus si basculeaza ancora in pamant. Supapa de siguranta este ajustata la fabrica.



Dupa ce ancora a fost batuta la adancimea dorita, o tragere in sus roteste ancora ca o parghie in pozitia blocat in sol neperturbat.



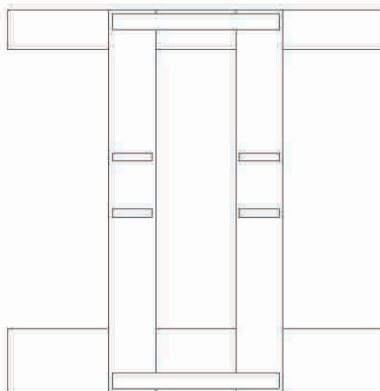
LL - 1 ASB BARA DE EXTRACTIE



LL - 1 FPM CRIC DE 10 TONE



LL - 1 TJ FALCI CONICE DE PRINDERE



LL - 1 BP PLACA DE BAZA

MANTA RAY
UTILITY ANCHOR SYSTEMS

spectrumconstruct
stabilitate prin tehnologia viitorului

*Garantăm
o elefantă durabilă*



SC SPECTRUM CONSTRUCT SRL
Str. Eroului nr. 169, Comuna Chiajna
judetul Ilfov - 077040
ROMANIA
Tel: (+40) 21.436.04.96
Fax: (+40) 21.436.01.86
Tel: (+40) 746.123.333 / 720.527.760
E-mail: office@spectrum-construct.ro
www.spectrum-construct.ro